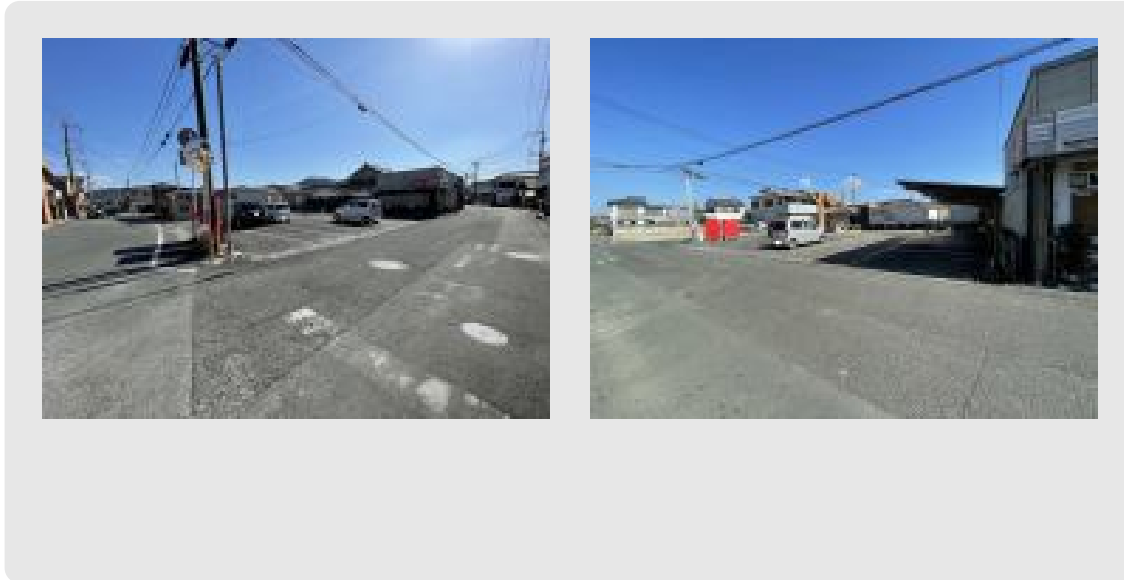


| 価格 | 坪単価 | 土地面積（坪） | 物件種別 |
|-------|-----|-------------------|------|
| 868万円 | 8万円 | 358.90㎡ (108.56坪) | 土地 |

土々呂小・土々呂中学校区 / 北西角地 / 一部賃貸中駐車場として。

所在地：宮崎県延岡市土々呂町

交通情報：
 JR日豊本線土々呂駅まで 徒歩10分
 棧橋商店街バス停まで徒歩1分



| 土地権利 | 地目 | 地勢 |
|---------------|---------|-------|
| 所有権 | 宅地 | 平坦 |
| 面積測定方式 | 建ぺい率 | 容積率 |
| 公簿 | 80% | 200% |
| 接道状況 | 接道 | |
| 角地 | 北 公道に接道 | |
| 私道負担面積 | セットバック | |
| - | - | |
| 用途地域 | 都市計画 | 国道法届出 |
| 近隣商業 | 市街化区域 | 不要 |
| 現況 | 引渡/入居時期 | 取引態様 |
| - | 相談 | 一般 |
| 設備・条件 | | |
| - | | |
| 学校区 | 周辺環境 | |
| 土々呂小学校 土々呂中学校 | - | |



この物件のURL：
<https://www.n-takken.jp/fudo/11716>
 左の2次元コードを読み取って、物件情報をタブレットやスマートフォンで確認することもできます。

(株)日中商事

免許番号：宮崎県知事(14)1495
 加盟団体：延岡日向宅建協同組合
 所属公正取引協議会：(一社)九州不動産公正取引協議会

〒882-0045 延岡市瀬之口町2丁目2-15

TEL：0982-21-3600 FAX：0982-21-2154

営業時間：- 定休日：-